

# GRADO DE ACCESIBILIDAD A CARRETERA PAVIMENTADA (GACP) 2020

Resultados para el Estado de Oaxaca



## ¿Qué es el Grado de Accesibilidad a Carretera Pavimentada (GACP)?

El GACP es un indicador que se incorporó en 2013 como parte del artículo 36 de la Ley General de Desarrollo Social que establece los indicadores orientados a definición, identificación y medición de la pobreza.

Dado que la accesibilidad engloba elementos de carácter geográfico y alude a escalas de agregación superiores al hogar y al individuo, este indicador forma parte del espacio del contexto territorial de la medición multidimensional de la pobreza. Dicho concepto es complejo e integra dos dimensiones de naturaleza distinta

- a) La geográfica, la cual corresponde a la cercanía geográfica entre dos puntos, por lo que deben considerarse elementos relacionados con las características orográficas y del medio natural
- b) La social, que toma en cuenta las características de las personas o de los servicios a los que se quiere acceder.

## Categorización del GACP

El Grado de accesibilidad a carretera pavimentada se realiza a partir de los siguientes componentes:



**1-** Distancia desde la localidad hacia la carretera pavimentada más cercana.



**2-** Disponibilidad de transporte público y tiempo de recorrido a la cabecera municipal.



**3-** Tiempo de traslado a los centros de servicios.

El GACP se genera a nivel de localidad, clasificándolo en cinco grupos:

- Muy bajo
- Bajo
- Medio
- Alto
- Muy alto

## Atributos principales

- 1- El indicador ‘Grado de accesibilidad a carretera pavimentada’ es un índice compuesto medido a nivel de localidad.
- 2- La metodología explota el potencial analítico de información geográfica de muy alta especificidad territorial.
- 3- Su construcción también da cuenta de las condiciones del entorno.
- 4- Se fortalece la agenda de análisis territorial de la pobreza, como parte de la producción de información estratégica para la planeación de la política social.

## Resultados del GACP 2020 para el Estado de Oaxaca

De acuerdo a los resultados del Grado de Accesibilidad a Carretera Pavimentada (GACP) 2020, en el Estado de Oaxaca, el 77.2%\* de la población habita en localidades con un grado “Alto” y “Muy Alto” de accesibilidad a carretera pavimentada.

Grado de Accesibilidad a Carretera Pavimentada	Localidades		Población	
	No. de localidades	Porcentaje	Población	Porcentaje
Total general	10,723	- - -	4,132,148	- - -
Muy bajo	333	3.1	82,456	2.0
Bajo	5,302	49.4	767,526	18.6
Medio	725	6.8	94,126	2.3
Alto	2,044	19.1	225,859	5.5
Muy alto	2,319	21.6	2,962,281	71.7

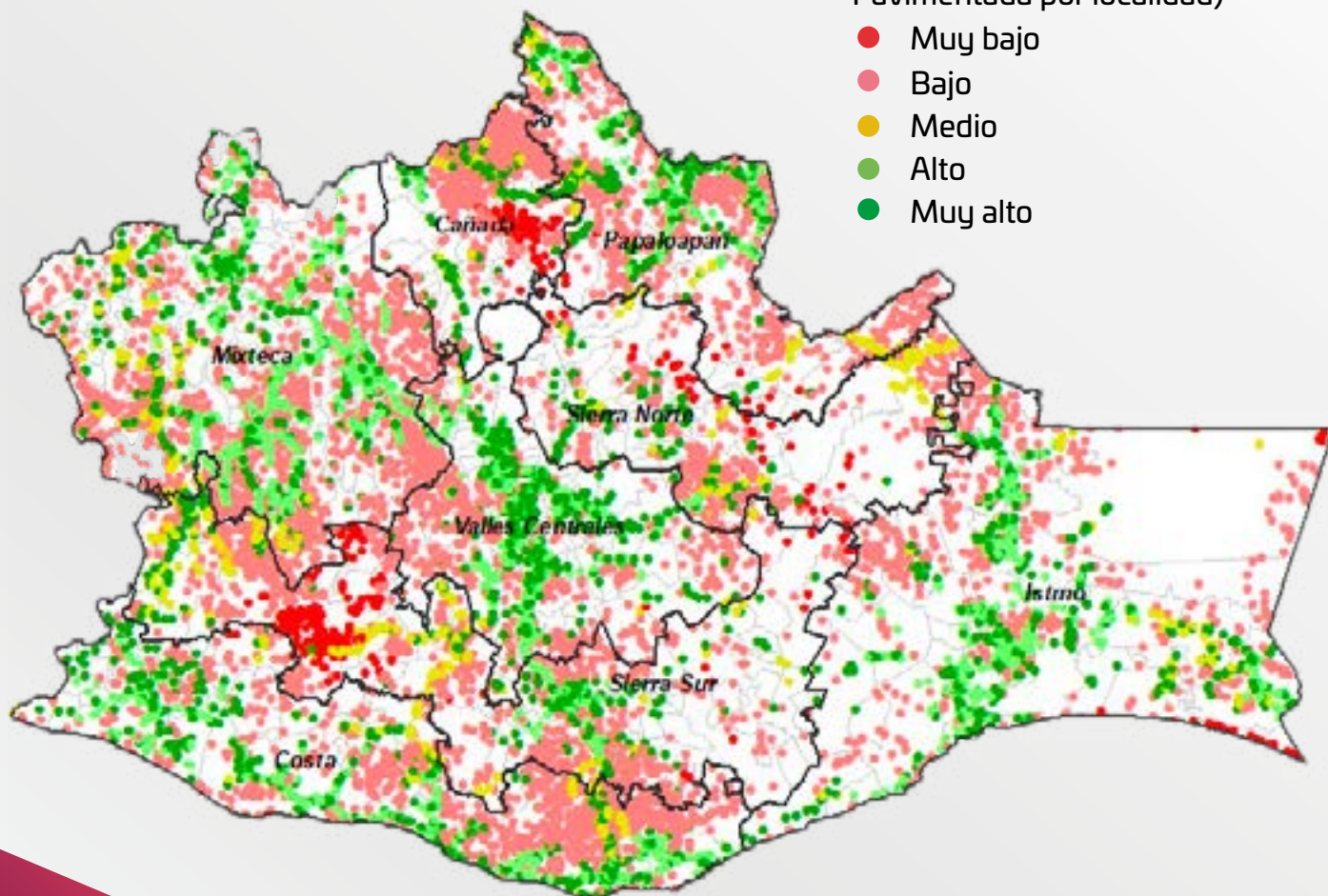


# Resultados del GACP 2020 para el Estado de Oaxaca

## Simbología

(Grado de Accesibilidad a Carretera Pavimentada por localidad)

- Muy bajo
- Bajo
- Medio
- Alto
- Muy alto



Fuente: Resultados del Grado de Accesibilidad a Carretera Pavimentada (GACP) 2020. Estimaciones del CONEVAL

Consulta la información detallada del  
“Grado de accesibilidad a carretera pavimentada 2020” en  
[www.coneval.org.mx/Medicion/Paginas/  
Grado\\_accesibilidad\\_carretera.aspx](http://www.coneval.org.mx/Medicion/Paginas/Grado_accesibilidad_carretera.aspx)

Oaxaca

CREAR • CONSTRUIR • CRECER



Gobierno del Estado

**COPEVAL**

Coordinación de Planeación y  
Evaluación para el Desarrollo  
Social de Oaxaca